

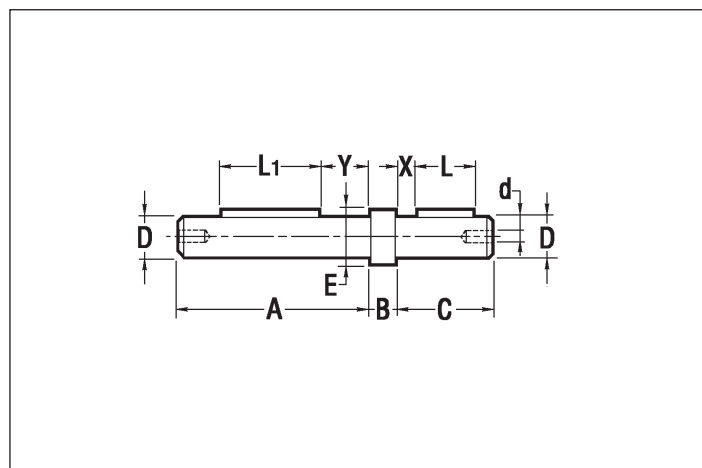


1.9 Accessoires Arbres côté sortie

Tous les réducteurs à vis sans fin sont fournis avec un arbre côté sortie creux. Sur demande, on peut fournir des arbres côté sortie comme indiqué dans les dessins dimensionnels.

Les dimensions des languettes sont conformes aux normes UNI 6604-69.

arbre côté sortie
Eje lento
Eixo lento

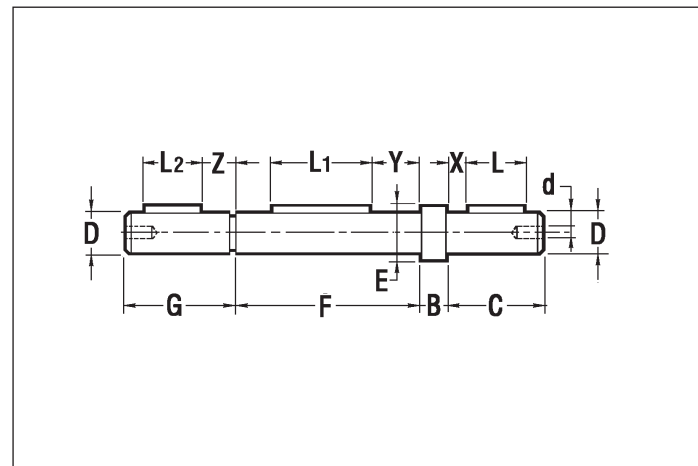


1.9 Accesorios Ejes lentos

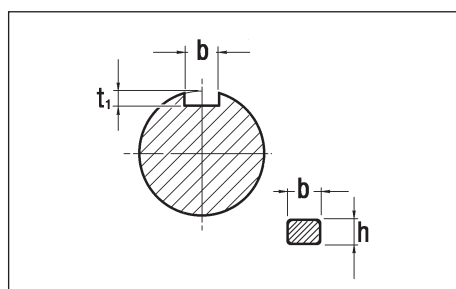
Todos los reductores con tornillo sin fin se suministran con eje lento hueco. Sobre pedido, se pueden suministrar ejes lentos como se ilustra en los diseños de dimensiones.

Las dimensiones de las chavetas cumplen con las normas UNI 6604-69.

Arbre côté sortie bilatéral
Eje lento doble saliente
Eixo lento bi-saliente



RI - RMI	28	40	50	63	70	85	110	130	150	180
CRI - CRMI	28/28	28/40 40/40	28/50 40/50	28/63 40/63	28/70 40/70 50/70 63/70	40/85 50/85 63/85 70/85	50/110 63/110 70/110 85/110	63/130 70/130 85/130	85/150 110/150	85/180 110/180 130/180
CR - CB	—	40	50	—	70	85	110	—	—	—
A	58	80	95	109	117	119	153	177	207	239
B	1.5	10	10	10	10	10	10	20	20	20
C	29.5	40	45	60	60	71	100	110	110	130
D _{g6}	14	19	24	25	28	32	42	48	55	65
d	M6	M8	M8	M8	M8	M10	M10	M10	M12	M14
E	17	22	28	34	34	38	50	58	63	78
F	60	82	98	120	120	122	155	180	210	240
G	31	50	55	70	70	81	110	130	130	150
L	20	25	30	40	40	50	80	90	90	100
L ₁	20	40	50	60	60	70	80	90	100	120
L ₂	20	25	30	40	40	50	80	90	90	100
X	4.5	8	7.5	10	10	10	10	10	10	15
Y	20	21	24	30	30	26	37	45	55	60
Z	6	18	18	20	20	20	20	30	30	35

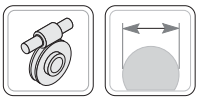


D	b x h	t ₁
14	5 x 5	3.0 + 0.1
19	6 x 6	3.5 0
24	8 x 7	4.0
25	8 x 7	4.0
28	8 x 7	4.0
32	10 x 8	5.0
42	12 x 8	5.0 + 0.2
48	14 x 9	5.5 0
55	16 x 10	6.0
65	18 x 11	7.0

N.B.
Tous les arbres côté sortie sont fournis en kit de montage munis de languettes, rondelles, vis (et circlip pour l'arbre bilatéral).

Nota:
Todos los ejes lentos se suministran con kit de montaje con chavetas, arandelas, tornillos (y anillos seeger para el eje doble saliente).

OBS.
Todos os eixos lentos são fornecidos com kit de montagem com lingüetas, anéis de vedação, parafusos (e anéis elásticos seeger para eixo bi-saliente).

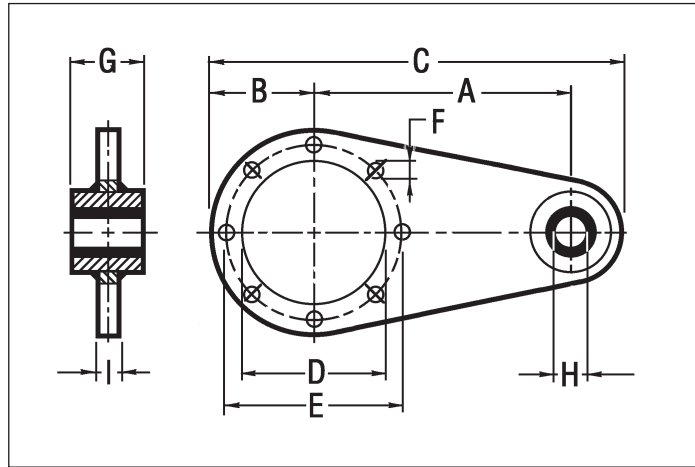


1.10 Accessoires
Bras de torsion

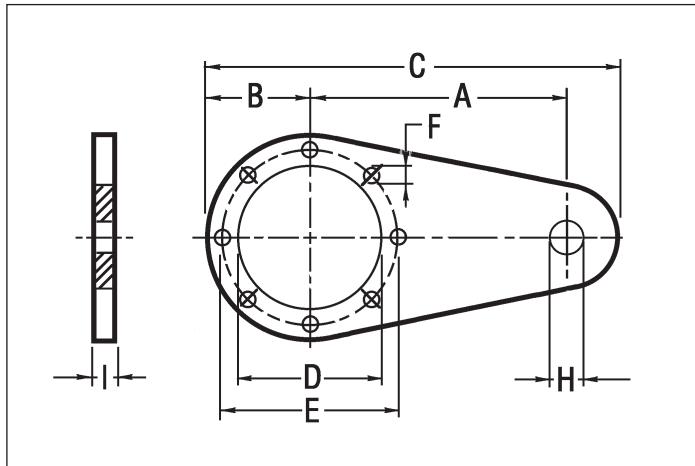
1.10 Accesorios
Brazo de reacción

1.10 Acessórios
Braço de torque

Avec douille VKL
Con casquillo VKL
Com anel VKL



Standard



RI - RMI	28	40	50	63	70	85	110	130	150	180
CRI - CRMI	28/28	28/40 40/40	28/50 40/50	28/63 40/63	28/70 40/70 50/70 63/70	40/85 50/85 63/85 70/85	50/110 63/110 70/110 85/110	63/130 70/130 85/130	85/150 110/150	85/180 110/180 130/180
CR - CB	—	40	50	—	70	85	110	—	—	—
A	70	90	100	150	150	200	250	300	350	400
B	34.5	50	60	53	60	75	100	120	125	150
C	119.5	165	185	230	240	313	388	465	525	610
D	42.15	60	70	70	80	110	130	180	180	230
E	56	83	85	85	100	130	165	215	215	265
F	6.5	7	9	9	9	11	13	13	15	17
G	—	15	15	20	20	25	25	30	30	35
H	9	10	10	10	10	20	20	25	25	35
I	4	4	4	6	6	6	6	6	6	10